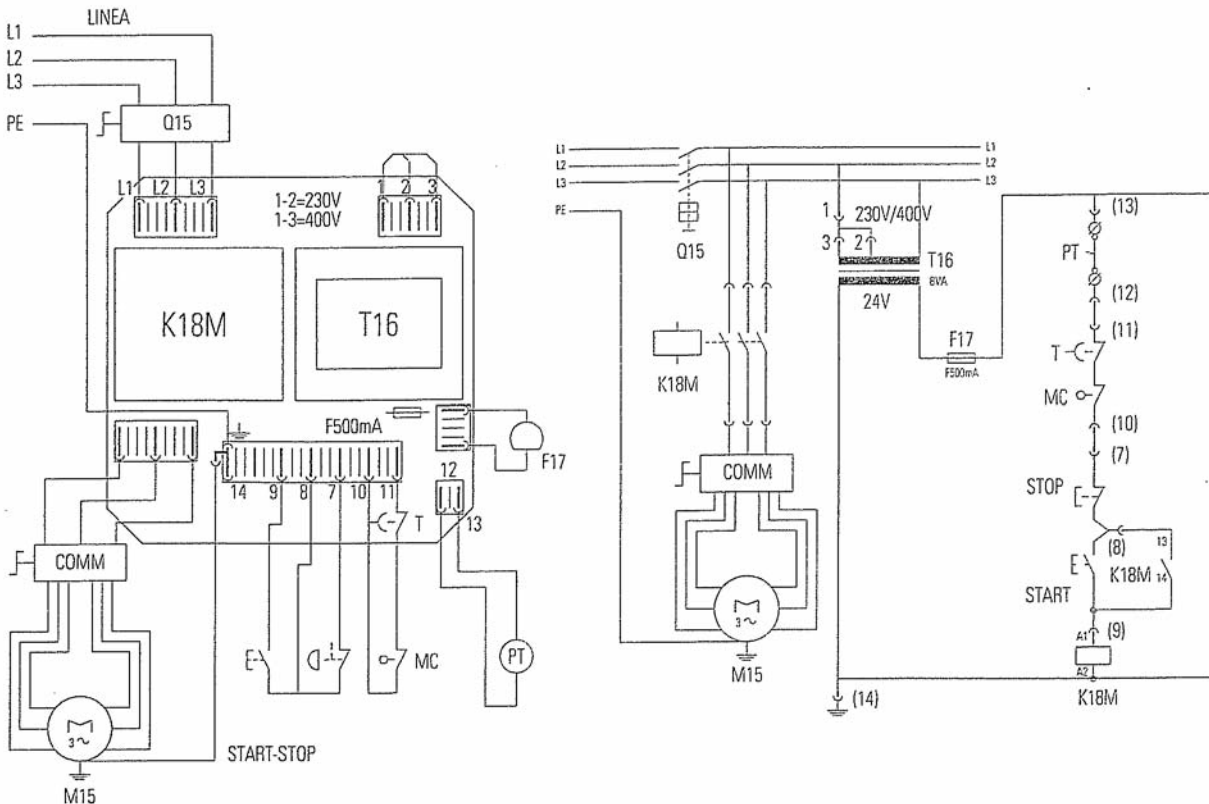
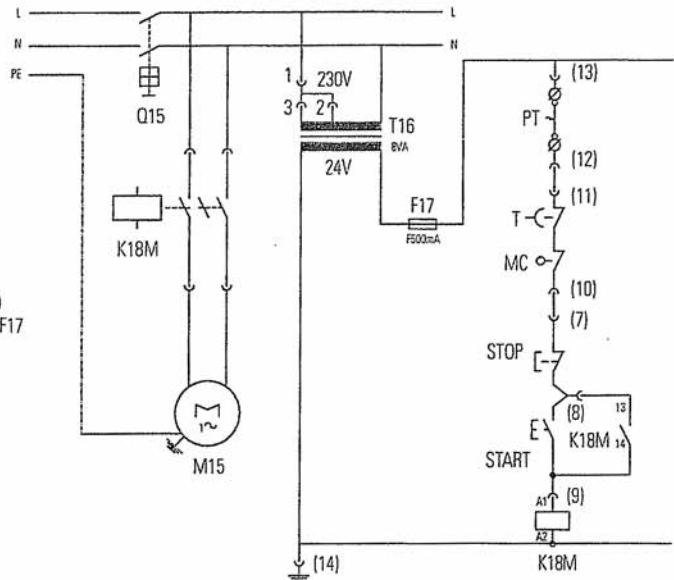
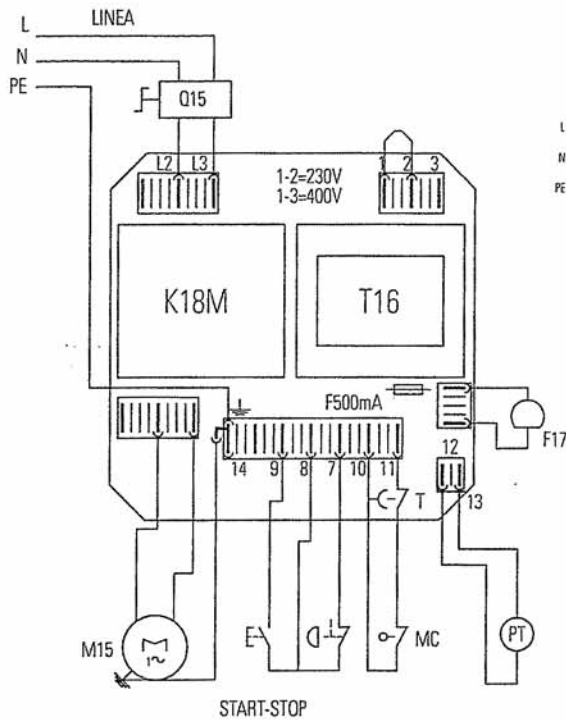


|       | Denominación                       | Description                    | Denomination                     |
|-------|------------------------------------|--------------------------------|----------------------------------|
| IG    | Interruptor general                | General switch                 | Interrupteur général             |
| T16   | Transformador                      | Transformer                    | Transformateur                   |
| F17   | Fusible                            | Fuse                           | Fusible                          |
| PT    | Protección térmica del motor       | Thermoprotection of the engine | Protecteur thermique du moteur   |
| FC    | Fotocélula de seguridad            | Safety photocell               | Cellule photoélectrique sécurité |
| MC    | Interruptor limitador de seguridad | Safety limit switch            | Interrupteur de sécurité         |
| STOP  | Pulsador de parada                 | Stop button                    | Interrupteur arrêt               |
| START | Pulsador de marcha                 | Operating button               | Interrupteur marche              |
| K18M  | Contactador                        | Contacteur                     | Contacteur                       |
| LI    | Luz de marcha                      | Operating light                | Lumière marche                   |
| M     | Motor                              | Engine                         | Moteur                           |

400V - 50Hz III



### 230V - 50Hz II



### 230-400V - 50Hz II

